

Communauté de Communes



Lanvollon Plouha

JOURNEES BELLE NATURE 2011

PRESENTATION

Samedi 3 et
Dimanche 4 septembre
2011

Journées Belle
Nature
à Kério (Pléguien),
entrée libre

En présence de
Fabienne Thibeault
Allain Bougrain-Dubourg

Logos of partner organizations: Communauté de Communes Lanvollon Plouha, Bretagne, MUSEUM, Village, desca, and others.

Blog : cc-lanvollon-plouha.typepad.fr/journeesbellenature/

Présentation générale



La Communauté de Communes Lanvallon Plouha organise deux jours de fête populaire autour du développement durable, évènement que nous avons baptisé « Les Journées Belle Nature » en référence à l'environnement mais aussi à la nature humaine sachant apprécier son territoire.

Nous profitons de l'inauguration du nouveau périmètre de protection de Pintenaou, situé à Pléguien, non loin d'un autre périmètre, celui de Kerio, pour convier un large public à découvrir la démarche de développement durable dans laquelle s'inscrit le territoire. Ce périmètre représente un programme ambitieux pour ce territoire rural et vient récompenser une vingtaine d'années d'efforts de reconquête foncière et de reboisement. Il s'agit d'un investissement de 2,8 millions d'euros mais pour une qualité d'eau irréprochable consommée désormais par tous les habitants de la Communauté de Communes.

L'originalité de cette manifestation tient donc au fait qu'elle se déroule sur ce site protégé. Il s'agit d'un parcours de promenade verdoyant, ludique et pédagogique d'environ 1,5 km. Le long de ce circuit pédestre, les visiteurs pourront découvrir sept villages où de nombreux stands d'information et de sensibilisation permettront d'échanger sur des sujets aussi variés que :

- **L'environnement quotidien (écohabitat, déchets, eau, air, accessibilité, etc.),**
- **La biodiversité (faune, flore, chasse et pêche)**
- **L'agriculture sous toutes ses formes**
- **La coopération décentralisée (acteurs, démarche, rencontres de la francophonie, loi Oudin Santini)**
- **Le milieu associatif (le forum des associations annuel sera organisé exceptionnellement sur le périmètre à l'occasion des Journées Belle Nature),**
- **La culture et le sport (allée des artistes et circuit loisirs sportifs)**
- **Les produits du terroir et des savoirs faire (producteurs locaux ayant une démarche durable).**



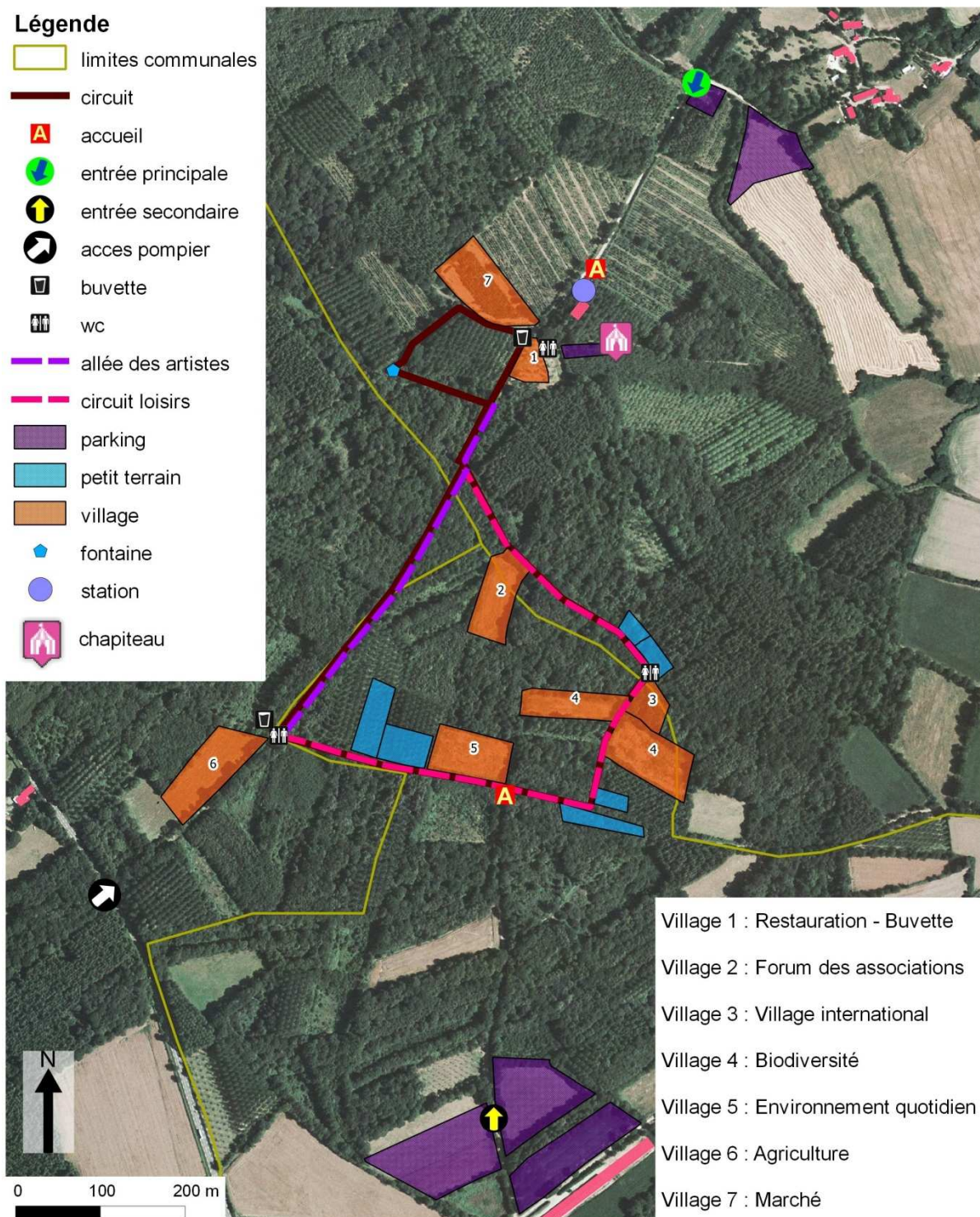
Autre originalité de ce projet, le Forum Citoyen Leff Ar Mor, association citoyenne participative créée en 2003, s'associe à toute l'organisation de cet évènement. Plus de 7 000 personnes y sont attendues, un public à caractère principalement familial. Par ailleurs, les Journées Belle Nature fédèrent tous les acteurs du territoire en lien avec la démarche de développement durable.



Journées Belle Nature

Légende

-  limites communales
-  circuit
-  accueil
-  entrée principale
-  entrée secondaire
-  acces pompier
-  buvette
-  wc
-  allée des artistes
-  circuit loisirs
-  parking
-  petit terrain
-  village
-  fontaine
-  station
-  chapiteau



Communauté de communes Lanvollon Plouha / Système d'Information Géographique - 2011 / Tous droits réservés

Toilettes sèches

15 doubles collecteurs « Vacances Propres »

Programme avec la participation exceptionnelle d'Allain Bougrain Dubourg et de la chanteuse canadienne Fabienne Thibeault.

Le programme de ces deux jours de fête s'organisera de la manière suivante :

- **SAMEDI 3 Sept.**

- 9h00 : Randonnée au départ de Coat ar Oa
- 10h00 :
 - Ouverture des lieux au public
 - Sortie autour de la lecture de la géologie du périmètre de protection des captages d'eau (accueil station)
- 10h30 : Inauguration (chapiteau central)
- 11h00 : Tour du circuit
- 12h00 :
 - Pot d'inauguration (chapiteau central)
 - Chorégraphie Graine d'ici (Compagnie Sévaécie) dans l'allée des artistes
- 14h00 : Sorties autour de la lecture de la géologie du périmètre de protection des captages d'eau (accueil station)
- 14h30 : Démonstration de broyage (village agriculture)
- **15h00 : Conférence d'Allain Bougrain Dubourg : Quel avenir pour la biodiversité et quels acteurs pour son avenir ? (Chapiteau central)**



- 15h30 : Démonstration d'élagage avec nacelle et de coupe d'arbres (village agriculture)
- 16h00 : Sortie autour de la lecture de la géologie du périmètre de protection des captages d'eau (accueil station)
- **17h30 : Débat-concert avec la chanteuse Fabienne Thibeault (Chapiteau central) en présence de Laurent Avon, spécialiste des plans de sauvegarde des races bovines à petit effectif, et animé par Sylvie Le Calvez, rédacteur en chef de la revue « L'Esprit Village ».**

Chevalier de la Légion d'Honneur, Officier du Mérite Agricole et Ambassadrice des Territoires Ruraux, la chanteuse québécoise Fabienne Thibeault intervient également en tant que marraine d'honneur en faveur de la sauvegarde de la Vache Canadienne. Cette démarche s'inscrit dans la perspective d'une mise en valeur des différents territoires du Québec à travers la reconnaissance de ses produits du terroir et la protection de la richesse environnementale de ses régions.



- 19h30 : Concert de chant lyrique de Caroline Becquart
- 21h00 : Concert du groupe local *Ambiance*
- 22h00 : Concert du groupe des jeunes lauréats des Concours Inter Lycées

- **DIMANCHE 4 sept.**

- 9h00 :
 - Ouverture des lieux au public
 - Sortie ornithologique commentée sur l'eau et les oiseaux
- 10h00 :
 - Sortie autour de la lecture de la géologie du périmètre de protection des captages d'eau (accueil station)
 - Conférence sur la réhabilitation du bâti animée par Tiezbreiz (chapiteau central)
- 11h00 : Conférence sur la construction passive animée par M. Gauffeny, architecte au CAUE (Chapiteau central)

- 14h00 :
 - Sortie autour de la lecture de la géologie du périmètre de protection des captages d'eau (accueil station)
 - 14h30 :
 - Démonstration de broyage (village agriculture)
 - Safari nature animé par Vivarmor (accueil station)
 - 15h30 : Démonstration d'élagage avec nacelle et de coupe d'arbres (village agriculture)
 - 16h00 :
 - Sortie autour de la lecture de la géologie du périmètre de protection des captages d'eau (accueil station)
 - Conférence sur les plantes et animaux extraordinaires de Kerio animée par Vivarmor (Chapiteau central)
- Parallèlement, chaque village proposera ses propres temps forts dont la programmation est en cours. Par exemple, la visite de la station de traitement sera proposée durant les deux jours par la Lyonnaise des Eaux et les Rencontres de la Francophonie se dérouleront sur le village international, avec la présence de jeunes lycéens de quatre pays (Madagascar, Pologne, Slovaquie et Roumanie).

Toutes les animations proposées sur les différents villages auront par conséquent pour but de continuer à sensibiliser et impliquer la population à une démarche globale de prise en compte des enjeux sociaux, économiques, environnementaux et culturels locaux.

Les toilettes disposées sur le parcours sont des toilettes sèches. Les buvettes utiliseront des gobelets réutilisables et recyclables consignés à 1 Euro et la restauration respectera un cahier des charges en adéquation avec la démarche de développement durable (circuits courts). A noter que le circuit de promenade sera en partie aménagé dans le but de le rendre accessible aux personnes en situation de handicap ou aux personnes à mobilité réduite. Par ailleurs, le système de transport à la demande communautaire Allo TAD sera mis en service durant toute la journée du samedi pour permettre à la population de se déplacer aisément vers le site. Enfin, des vélos électriques seront mis à la disposition des bénévoles par l'entreprise Véloland de Lanvollon pour les déplacements sur le parcours.

